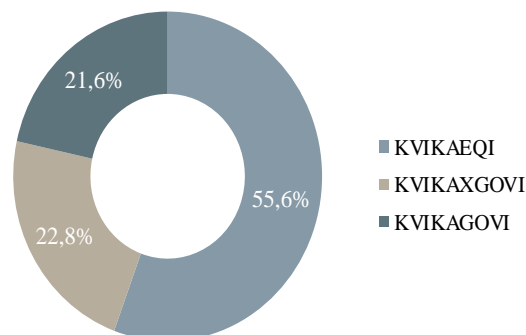


### Tölulegar upplýsingar

	31.8.21	30.9.21	Breyting
Markaðsvirði (ma.kr.)	4.151	4.166	15
Verðtryggingahlutfall vísitölu	24,2%	24,7%	0,5%
Verðtryggingahlutfall skuldabréfa	54,8%	55,2%	0,3%
Meðallíftími vísitölu	2,5	2,5	0,0
Meðallíftími skuldabréfa	5,6	5,5	-0,1

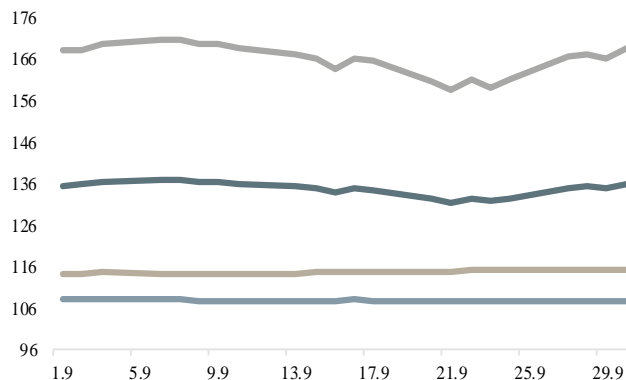
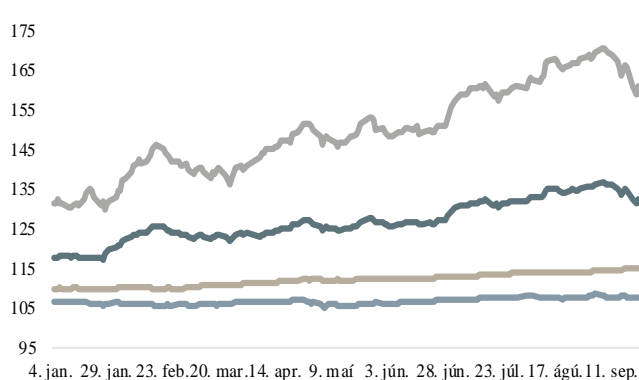


### Ávöxtun

	KVIKATRI	KVIKAGOVI	KVIKXGOVI	KVIKAEQI
1M	0,1%	-0,2%	0,9%	-0,1%
3M	5,7%	0,6%	1,9%	9,4%
6M	9,7%	1,3%	3,7%	19,7%
1Y	27,2%	-0,1%	3,5%	67,3%
YTD	15,7%	1,2%	5,3%	32,7%

### Um Markaðsvísitölu Kvikú eignastýringar

Markaðsvísitala Kvikú eignastýringar (KVIKATRI) sýnir heildarávöxtun á íslenskum verðbréfamarkaði. Markaðsvísitalan er samsett úr þremur undirvísitölum Kvikú eignastýringar; Hlutabréfavísitölunni (KVIKAEQI), Ríkisskuldabréfavísitölunni (KVIKAGOVI) og Skuldabréfavísitölunni (KVIKXGOVI).



— KVIKATRI      — KVIKAGOVI  
— KVIKXGOVI      — KVIKAEQI

— KVIKATRI      — KVIKAGOVI  
— KVIKXGOVI      — KVIKAEQI

### Vigtir

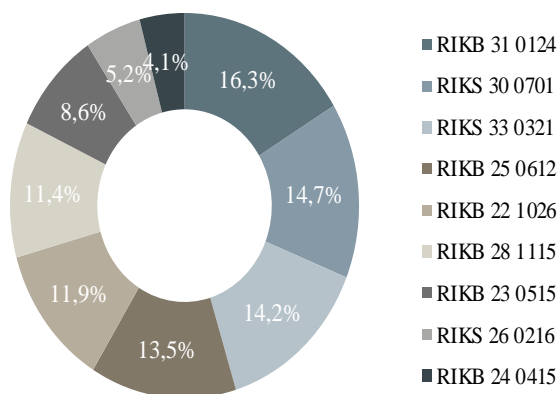
	31.8.21	30.9.21	Breyting
KVIKAEQI	55,9%	55,6%	-0,3%
KVIKXGOVI	22,6%	22,8%	0,2%
KVIKAGOVI	21,5%	21,6%	0,0%

## Tölulegar upplýsingar

KVIKAGOVI	31.8.21	30.9.21	Breyting
Markaðsvirði (ma.kr.)	894	899	5
Verðtryggingahlutfall vísitölu	33,8%	34,1%	0,3%
Meðallíftími vísitölu	5,5	5,4	-0,1

KVIKAI	31.8.21	30.9.21	Breyting
Markaðsvirði (ma.kr.)	303	307	4
Verðtryggingahlutfall vísitölu	100,0%	100,0%	0%
Meðallíftími vísitölu	8,24	8,16	-0,08

KVIKAXI	31.8.21	30.9.21	Breyting
Markaðsvirði (ma.kr.)	591	592	1
Verðtryggingahlutfall vísitölu	0,0%	0,0%	0%
Meðallíftími vísitölu	4,17	4,03	-0,14

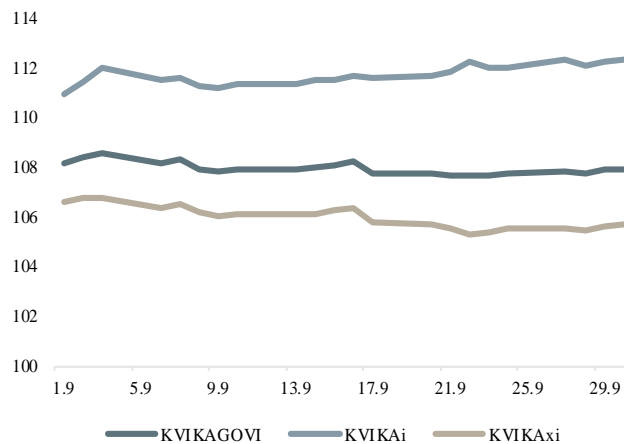
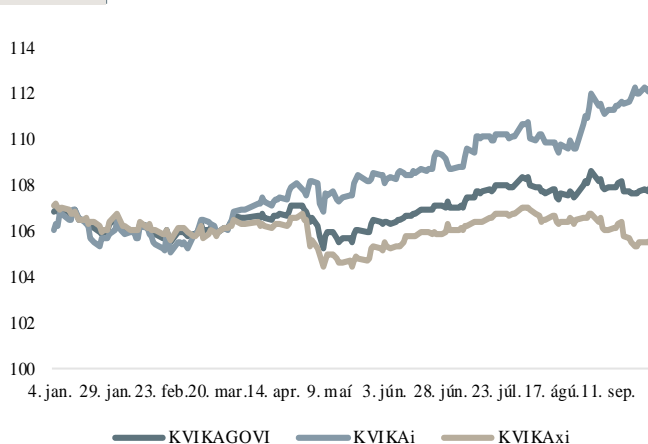


## Ávöxtun

	KVIKAGOVI	KVIKAI	KVIKAXI
1M	-0,2%	1,2%	-0,9%
3M	0,6%	3,1%	-0,7%
6M	1,3%	5,1%	-0,6%
1Y	-0,1%	2,9%	-1,8%
YTD	1,2%	6,0%	-1,2%

## Um Ríkisskuldabréfavísitölu Kviku eignastýringar

Vísitalan sýnir heildarávöxtun útgefinna ríkisbréfa og íbúðabréfa með ábyrgð ríkis sem gefin eru út í íslenskum krónum, hlutfallsvígtað miðað við markaðsverðmæti hvers bréfs. Heildarávöxtun (e. total return) endurspeglar verðbreytingu undirliggjandi bréfa ásamt vaxtagreiðslum og afborgunum.

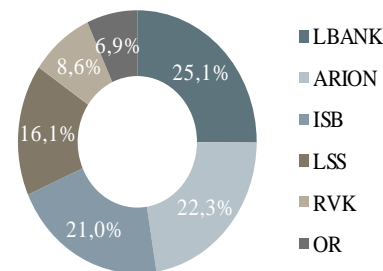


## Vigtir

	KVIKAGOVI 416,995			KVIKAI 446,948			KVIKAXI 360,153		
	31.8.21	30.9.21	Breyting	31.8.21	30.9.21	Breyting	31.8.21	30.9.21	Breyting
RIKB 22 1026	11,96%	11,88%	-0,08%				18,08%	18,04%	-0,04%
RIKB 23 0515	8,68%	8,61%	-0,06%				13,12%	13,08%	-0,04%
RIKB 24 0415	3,45%	4,15%	0,70%				5,21%	6,29%	1,09%
RIKB 25 0612	13,67%	13,54%	-0,14%				20,67%	20,55%	-0,12%
RIKB 28 1115	11,65%	11,37%	-0,28%				17,61%	17,26%	-0,35%
RIKB 31 0124	16,75%	16,33%	-0,42%				25,31%	24,78%	-0,53%
RIKS 26 0216	5,17%	5,21%	0,04%	15,27%	15,26%	0,00%			
RIKS 30 0701	14,67%	14,75%	0,07%	43,36%	43,23%	-0,14%			
RIKS 33 0321	14,00%	14,16%	0,16%	41,37%	41,51%	0,14%			

#### Tölulegar upplýsingar

	KVIKAXGOVI	KVIKAcb	KVIKAp
Tímabil	31.8/30.9	31.8/30.9	31.8/30.9
Markaðsvirði (ma.kr.)	937/950	644/649	293/301
Verðtryggingahlutfall	75%/75%	67%/67%	93%/93%
Meðallíftími	5,6/5,6	3,8/3,7	9,9/9,8

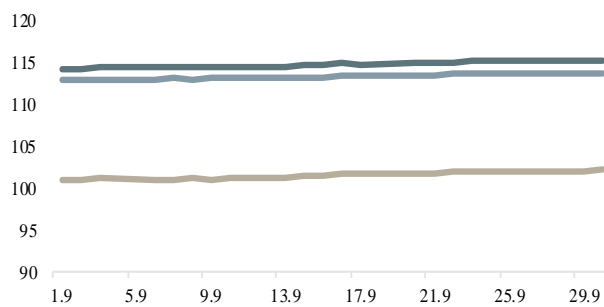
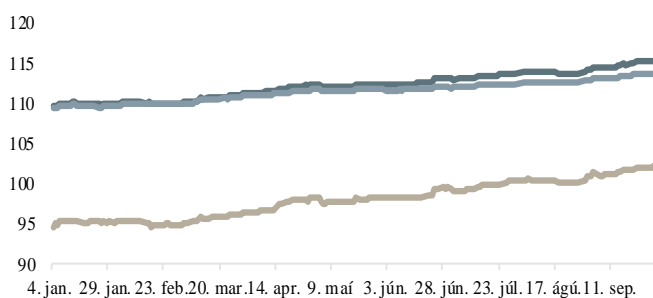


#### Ávöxtun

	KVIKAXGOVI	KVIKAcb	KVIKAp
1M	0,9%	0,8%	1,3%
3M	1,9%	1,5%	2,7%
6M	3,7%	2,6%	6,1%
1Y	3,5%	3,1%	4,2%
YTD	5,3%	3,9%	8,3%

#### Um Skuldabréfavísitölu Kviku eignastýringar

Vísitalan nær yfir þann hluta skuldabréfamarkaðarins sem stendur utan við ríkisskuldabréfamarkaðinn og samanstendur af sértrygðum skuldabréfum bankanna samkvæmt lögum nr. 11/2008 um sértryggt skuldabréf og útgáfum opinberra aðila sem gefin eru út í íslenskum krónum.



— KVIKAXGOVI — KVIKAcb — KVIKAp

— KVIKAXGOVI — KVIKAcb — KVIKAp

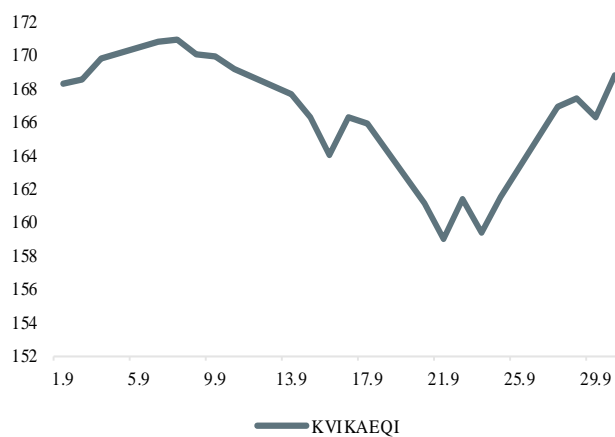
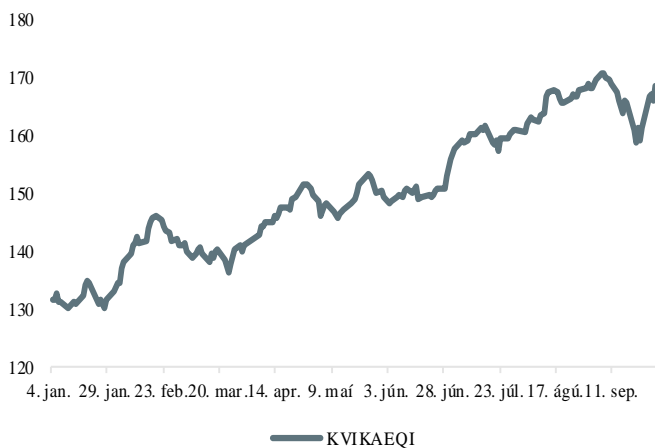
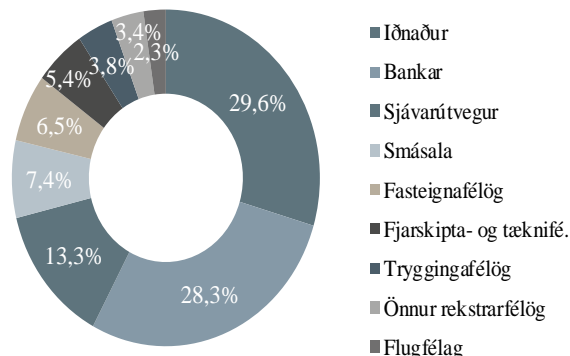
	KVIKAXGOVI 203,865			KVIKAcb 189,391			KVIKAp 102,326		
	31.8.21	30.9.21	Breyting	31.8.21	30.9.21	Breyting	31.8.21	30.9.21	Breyting
ARION CB 22	5,37%	5,13%	-0,24%	7,79%	7,49%	-0,30%			
ARION CB 24	4,69%	4,63%	-0,05%	6,80%	6,77%	-0,03%			
ARION CBI 25	5,17%	5,12%	-0,05%	7,50%	7,48%	-0,03%			
ARION CBI 26	2,16%	2,16%	0,01%	3,13%	3,16%	0,03%			
ARION CBI 29	3,94%	3,97%	0,02%	5,72%	5,80%	0,07%			
ARION CBI 48	1,35%	1,34%	-0,01%	1,97%	1,96%	-0,01%			
ISB CB 23	4,66%	4,60%	-0,06%	6,77%	6,72%	-0,04%			
ISB CBI 22	2,32%	2,27%	-0,06%	3,37%	3,31%	-0,06%			
ISB CBI 24	4,39%	4,30%	-0,09%	6,37%	6,29%	-0,08%			
ISB CBI 26	3,67%	3,67%	0,00%	5,33%	5,37%	0,04%			
ISB CBI 28	2,65%	2,63%	-0,02%	3,85%	3,85%	-0,01%			
ISB CBI 30	3,50%	3,51%	0,01%	5,08%	5,13%	0,05%			
LBANK CB 23	5,55%	5,47%	-0,08%	8,06%	7,99%	-0,07%			
LBANK CB 25	2,76%	2,94%	0,19%	4,01%	4,30%	0,30%			
LBANK CBI 22	2,67%	2,65%	-0,02%	3,88%	3,87%	-0,01%			
LBANK CBI 24	5,34%	5,30%	-0,04%	7,75%	7,74%	0,00%			
LBANK CBI 26	1,46%	1,46%	0,00%	2,12%	2,14%	0,01%			
LBANK CBI 28	7,23%	7,27%	0,04%	10,50%	10,63%	0,13%			
LSS150224	1,21%	1,20%	-0,01%				3,89%	3,79%	-0,10%
LSS150434	10,98%	11,14%	0,17%				35,27%	35,28%	0,02%
LSS151155	3,74%	3,81%	0,07%				12,01%	12,05%	0,04%
OR020934 GB	1,04%	1,01%	-0,04%				3,36%	3,20%	-0,16%
OR090546	2,73%	2,71%	-0,02%				8,78%	8,58%	-0,20%
OR180255 GB	3,13%	3,15%	0,02%				10,04%	9,97%	-0,08%
RVK 32 1	1,26%	1,43%	0,17%				4,05%	4,52%	0,47%
RVK 53 1	4,91%	4,99%	0,08%				15,78%	15,81%	0,03%
RVKN 35 1	1,41%	1,44%	0,04%				4,52%	4,57%	0,05%
RVKNG 40 1	0,71%	0,71%	-0,01%				2,29%	2,23%	-0,06%

### Tölulegar upplýsingar

	31.8.21	30.9.21	Breyting
Markaðsvirði (ma.kr.)	2.320	2.318	-3

### Ávöxtun

1M	-0,1%
3M	9,4%
6M	19,7%
1Y	67,3%
YTD	32,7%



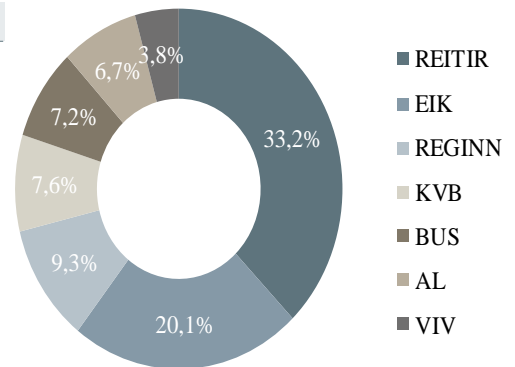
	31.8.21	30.9.21	Breyting
ARION	12,02%	12,58%	0,56%
BRIM	5,06%	5,66%	0,59%
EIK	1,69%	1,71%	0,02%
EIM	3,28%	3,39%	0,11%
FESTI	2,89%	3,00%	0,11%
HAGA	3,24%	3,34%	0,09%
ICEAIR	2,29%	2,34%	0,05%
ICESEA	1,95%	1,96%	0,00%
ISB	10,38%	10,53%	0,16%
KVIKA	4,83%	5,14%	0,32%
MAREL	32,30%	29,59%	-2,71%
ORIGO	1,00%	1,18%	0,18%
REGINN	2,32%	2,25%	-0,06%
REITIR	2,49%	2,56%	0,07%
SIMINN	3,75%	3,67%	-0,08%
SJOVA	2,15%	2,23%	0,08%
SKEL	1,03%	1,09%	0,07%
SVN	5,25%	5,70%	0,45%
SYN	0,54%	0,55%	0,00%
VIS	1,54%	1,53%	-0,01%

### Um Hlutabréfavísitölu Kviku eignastýringar

Vísitalan sýnir heildarávöxtun á aðallista NASDAQ OMX Iceland. Vísitalan er markaðsvegin vísitala sem þýðir að valið er í vísitöluna eftir markaðsvirði. Mánaðarlega er listi yfir þau hlutabréf sem eiga að vera í vísitölunni uppfærður miðað við markaðsupplýsingar síðasta viðskiptadags á undan.

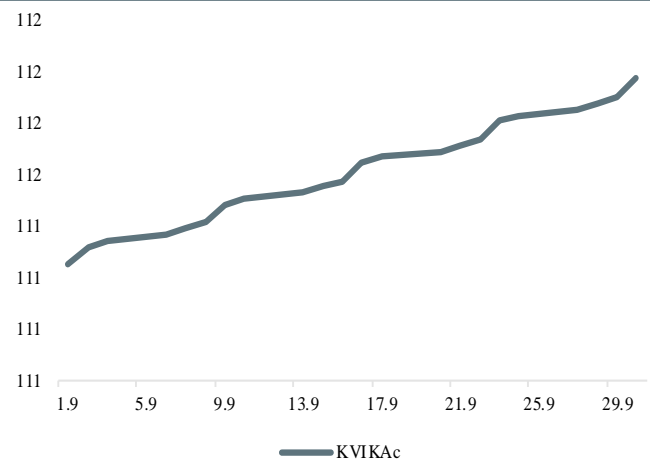
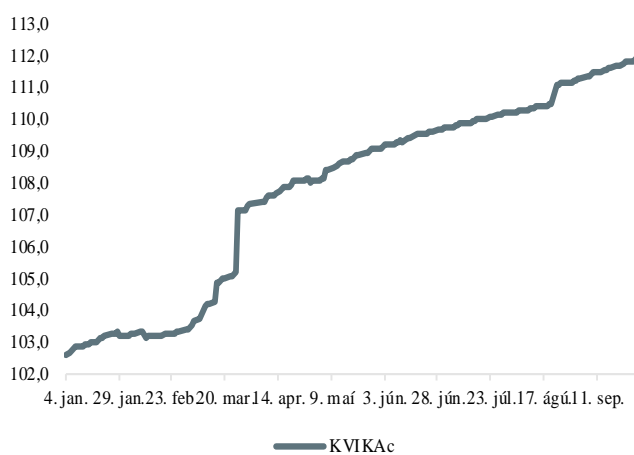
## Tölulegar upplýsingar

	31.8.21	30.9.21	Breyting
Markaðsvirði (ma.kr.)	222	226	3
Verðtryggingahlutfall vísitölu	90,8%	91,0%	0,3%
Meðallíftími vísitölu	9,1	9,0	-0,1



## Ávöxtun

1M	0,7%
3M	2,1%
6M	4,3%
1Y	11,1%
YTD	9,0%



## Vigtir

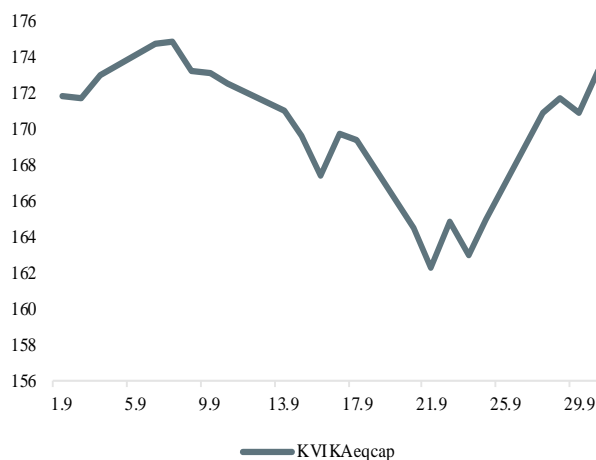
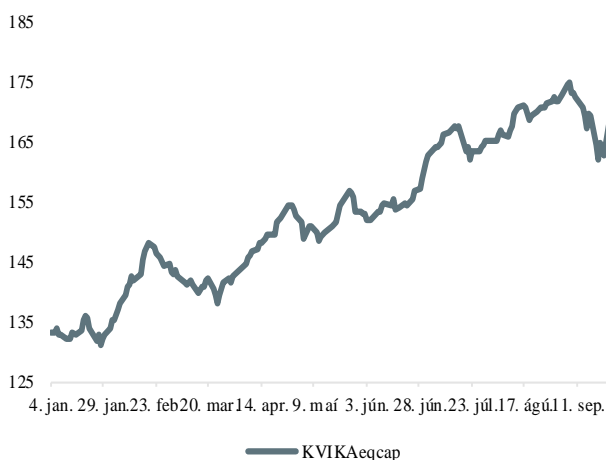
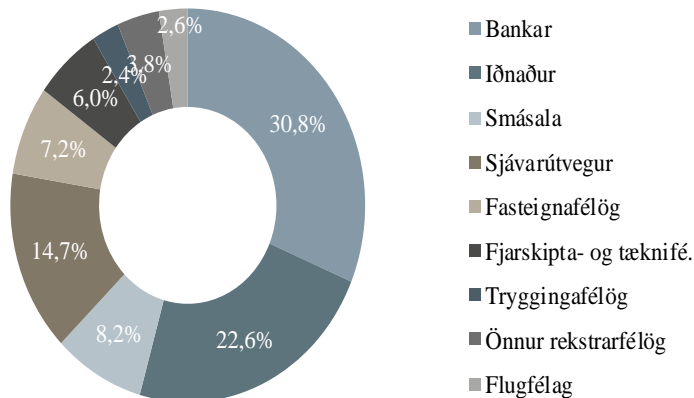
	31.8.21	30.9.21	Breyting
AL231124	0,71%	0,70%	-0,01%
AL260148	6,05%	6,00%	-0,05%
BUS 56	7,33%	7,24%	-0,09%
EIK 050726	2,97%	2,94%	-0,03%
EIK 050749	3,25%	3,23%	-0,03%
EIK 100346	2,85%	2,75%	-0,10%
EIK 161047	10,72%	10,63%	-0,09%
EIK 23 1	0,55%	0,54%	-0,01%
HAGA 021029	2,75%	2,73%	-0,03%
HSVE 13 01	3,57%	3,54%	-0,03%
ISB 24 1125	1,04%	1,00%	-0,04%
JTUN 04 1	0,05%	0,05%	-0,01%
KLS 13 1	0,00%	0,00%	0,00%
KVB 15 01	0,00%	0,00%	0,00%
KVB 18 02	0,44%	0,44%	0,00%
KVB 20 01	2,29%	2,25%	-0,03%
LAFL 03 1	0,40%	0,36%	-0,03%
LBANK T2I 29	2,91%	2,89%	-0,02%
LYKILL 16 1	1,73%	1,64%	-0,09%
LYKILL 23 09	0,27%	0,24%	-0,03%
LYKILL 26 05	1,86%	1,84%	-0,02%
REGINN280130	3,89%	5,36%	1,46%
REGINN290547	4,01%	3,97%	-0,04%
REITIR 22	1,14%	1,12%	-0,03%
REITIR150523	2,22%	2,18%	-0,04%
REITIR150529	6,54%	6,42%	-0,12%
REITIR151124	2,33%	2,19%	-0,14%
REITIR151244	21,61%	21,32%	-0,29%
TM 15 1	1,22%	1,21%	-0,01%
VIS 16 1	1,45%	1,44%	-0,01%
VIV 14 1	3,83%	3,80%	-0,03%

## Um Vísitölu fyrirtækjaskuldabréfa Kviku eignastýringar

Vísitalan nær yfir markað skráðra fyrirtækjaskuldabréfa, hvort sem bréfin eru með samning um skipulega viðskiptavakt eða ekki og eru gefin út í íslenskum krónum.

## Ávöxtun

1M	0,3%
3M	8,0%
6M	21,4%
1Y	71,6%
YTD	34,3%



## Vigtir

	31.8.2021	30.9.2021	Breyting
ARION	17,00%	13,79%	-3,21%
BRIM	7,54%	6,31%	-1,23%
EIK	2,51%	1,90%	-0,62%
EIM	5,21%	3,78%	-1,43%
FESTI	4,43%	3,32%	-1,12%
HAGA	4,94%	3,63%	-1,31%
ICEAIR	2,69%	2,57%	-0,12%
ICESEA	2,91%	2,15%	-0,76%
ISB	0,00%	11,42%	11,42%
KVIKA	6,92%	5,60%	-1,32%
MAREL	22,85%	22,63%	-0,21%
ORIGO	1,49%	1,29%	-0,21%
REGINN	3,45%	2,49%	-0,96%
REITIR	3,71%	2,84%	-0,87%
SIMINN	6,48%	4,15%	-2,32%
SJOVA	3,21%	2,43%	-0,77%
SKEL	1,57%	1,22%	-0,35%
SVN	0,00%	6,22%	6,22%
SYN	0,81%	0,59%	-0,22%
VIS	2,29%	1,69%	-0,59%

### Um Hlutabréfavísitöluna KVIKAeqcap

Vísitalan er með takmarkanir ólíkt KVIKAeqcap vísitölunni, á endurstillingardegi er hámarksvigt stærsta hlutabréfs í vísitölunni 25% og 15% fyrir önnur hlutabréf. Þetta er gert í tvennum tilgangi, annars vegar til að ná betri eignadreifingu og hins vegar til að falla innan fjárfestingarheimilda verðbréfa- og fjárfestingarsjóða.