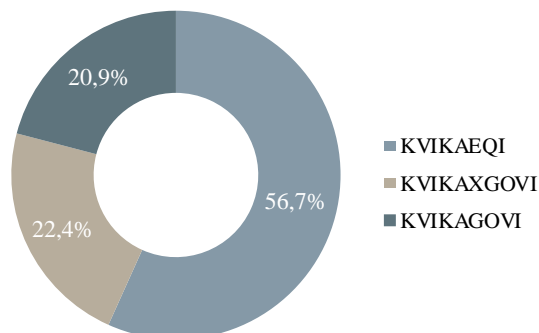


Tölulegar upplýsingar

	30.11.21	30.12.21	Breyting
Markaðsvirði (ma.kr.)	4.250	4.350	101
Verðtryggingahlutfall vísitölu	24,0%	23,5%	-0,6%
Verðtryggingahlutfall skuldabréfa	54,5%	54,2%	-0,3%
Meðallíftími vísitölu	2,4	2,3	0,0
Meðallíftími skuldabréfa	5,4	5,4	0,0

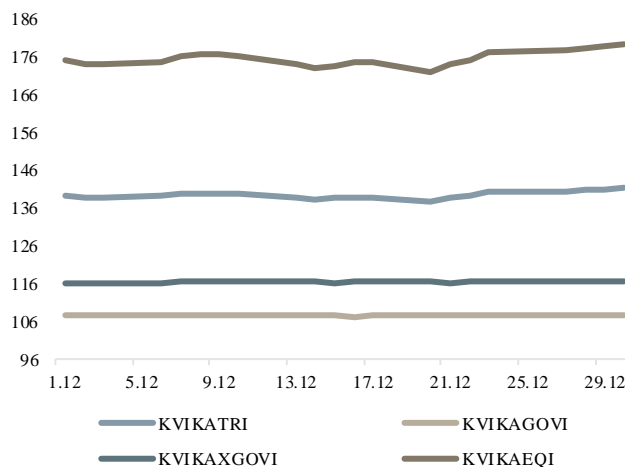
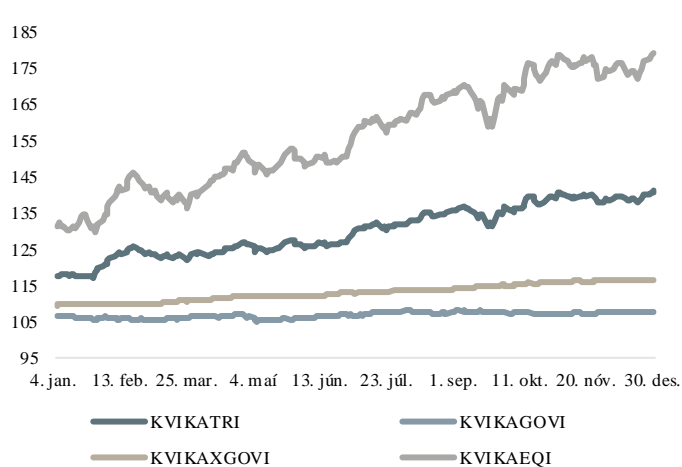


Ávöxtun

	KVIKATRI	KVIKAGOVI	KVIKAXGOVI	KVIKAEQI
1M	2,2%	0,0%	0,2%	3,9%
3M	3,8%	0,0%	1,2%	6,4%
6M	9,7%	0,6%	3,2%	16,4%
1Y	20,1%	1,2%	6,7%	41,2%
YTD	20,1%	1,2%	6,7%	41,2%

Um Markaðsvísitölu Kviku eignastýringar

Markaðsvísitala Kviku eignastýringar (KVIKATRI) sýnir heildarávöxtun á íslenskum verðbréfamarkaði. Markaðsvísitalan er samsett úr þremur undirvísitölum Kviku eignastýringar; Hlutabréfavísitölunni (KVIKAEQI), Ríkisskuldabréfavísitölunni (KVIKAGOVI) og Skuldabréfavísitölunni (KVIKAXGOVI).



Vigtir

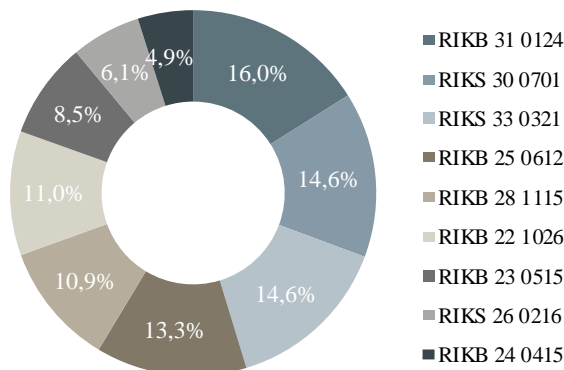
	30.11.21	30.12.21	Breyting
KVIKAEQI	55,9%	56,7%	0,8%
KVIKAXGOVI	22,7%	22,4%	-0,3%
KVIKAGOVI	21,4%	20,9%	-0,5%

Tölulegar upplýsingar

KVIKAGOVI	30.11.21	30.12.21	Breyting
Markaðsvirði (ma.kr.)	910	910	0
Verðtryggingahlutfall vísitölu	35,3%	35,4%	0,1%
Meðallíftími vísitölu	5,3	5,2	-0,1

KVIKAi	30.11.21	30.12.21	Breyting
Markaðsvirði (ma.kr.)	322	322	0
Verðtryggingahlutfall vísitölu	100,0%	100,0%	0%
Meðallíftími vísitölu	7,91	7,82	-0,09

KVIKAxi	30.11.21	30.12.21	Breyting
Markaðsvirði (ma.kr.)	588	588	0
Verðtryggingahlutfall vísitölu	0,0%	0,0%	0%
Meðallíftími vísitölu	3,93	3,84	-0,09

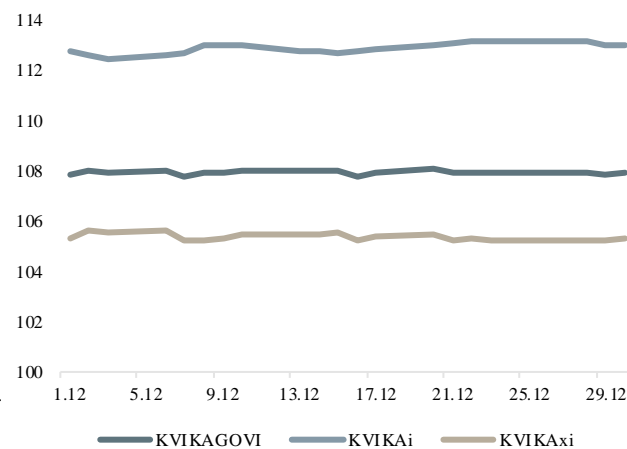
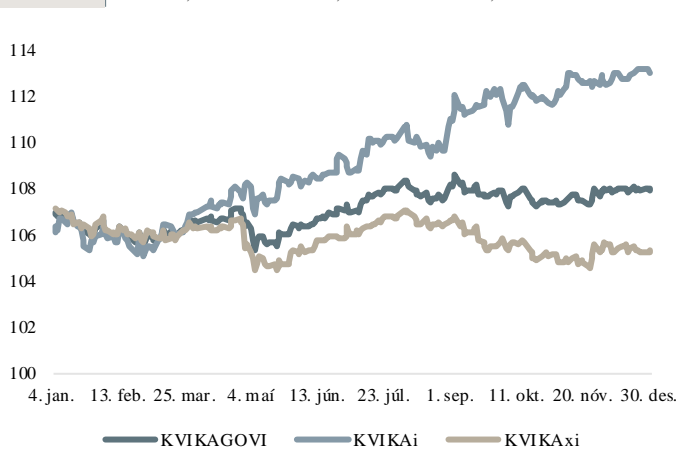


Ávöxtun

	KVIKAGOVI	KVIKAi	KVIKAxi
1M	0,0%	0,1%	0,0%
3M	0,0%	0,6%	-0,3%
6M	0,6%	3,8%	-0,9%
1Y	1,2%	6,7%	-1,5%
YTD	1,2%	6,7%	-1,5%

Um Ríkisskuldabréfavísitölu Kviku eignastýringar

Vísitalan sýnir heildarávöxtun útgefinna ríkisbréfa og íbúðabréfa með ábyrgð ríkis sem gefin eru út í íslenskum krónum, hlutfallsvígtað miðað við markaðsverðmæti hvers bréfs. Heildarávöxtun (e. total return) endurspeglar verðbreytingu undirliggjandi bréfa ásamt vaxtagreiðslum og afborgunum.

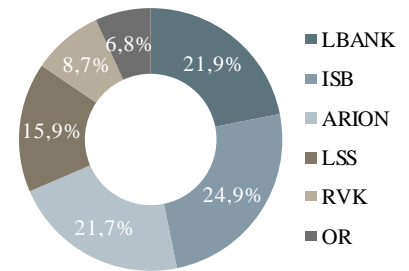


Vigtir

	KVIKAGOVI 417,130			KVIKAi 449,796			KVIKAxi 359,111		
	30.11.21	30.12.21	Breyting	30.11.21	30.12.21	Breyting	30.11.21	30.12.21	Breyting
RIKB 22 1026	10,98%	10,99%	0,01%				16,98%	17,01%	0,04%
RIKB 23 0515	8,51%	8,50%	-0,01%				13,16%	13,16%	0,00%
RIKB 24 0415	4,88%	4,88%	0,00%				7,55%	7,56%	0,01%
RIKB 25 0612	13,36%	13,33%	-0,03%				20,65%	20,63%	-0,02%
RIKB 28 1115	10,87%	10,86%	-0,02%				16,81%	16,81%	-0,01%
RIKB 31 0124	16,07%	16,04%	-0,03%				24,84%	24,82%	-0,02%
RIKS 26 0216	6,12%	6,14%	0,02%	17,33%	17,34%	0,02%			
RIKS 30 0701	14,62%	14,64%	0,02%	41,38%	41,35%	-0,03%			
RIKS 33 0321	14,59%	14,62%	0,04%	41,29%	41,31%	0,01%			

Tölulegar upplýsingar

	KVIKAXGOVI	KVIKAcb	KVIKAp
Tímabil	30.11/30.12	30.11/30.12	30.11/30.12
Markaðsvirði (ma.kr.)	964/972	684/667	280/306
Verðtryggingahlutfall	73%/72%	64%/62%	95%/93%
Meðallíftími	5,4/5,5	3,6/3,6	9,9/9,8

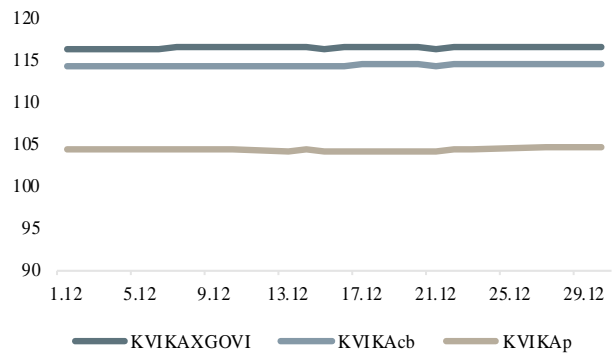
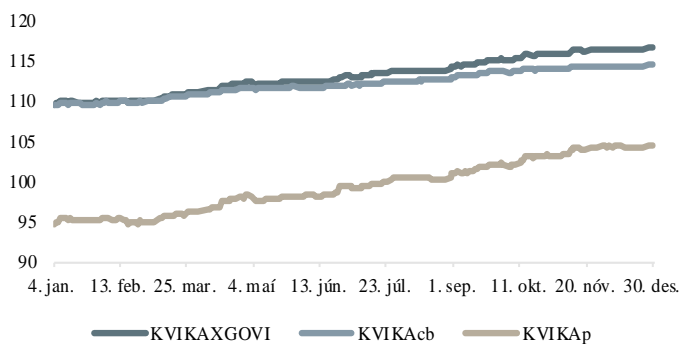


Ávöxtun

	KVIKAXGOVI	KVIKAcb	KVIKAp
1M	0,2%	0,2%	0,2%
3M	1,2%	0,7%	2,4%
6M	3,2%	2,2%	5,4%
1Y	6,7%	4,6%	11,2%
YTD	6,7%	4,6%	11,2%

Um Skuldabréfavísitölu Kviku eignastýringar

Vísitalan nær yfir þann hluta skuldabréfamarkaðarins sem stendur utan við ríkisskuldabréfamarkaðinn og samanstendur af sértrygðum skuldabréfum bankanna samkvæmt lögum nr. 11/2008 um sértryggt skuldabréf og útgáfum opinberra aðila sem gefin eru út í íslenskum krónum.



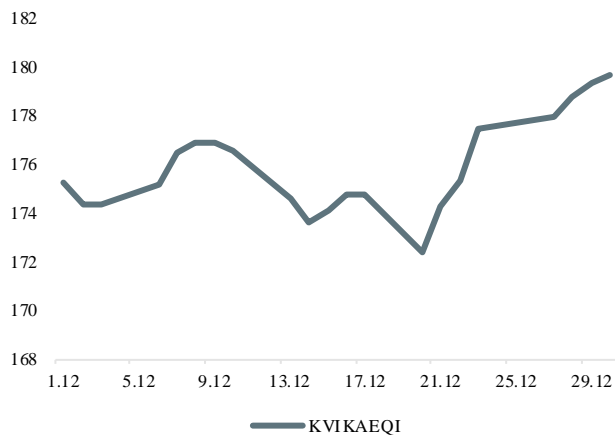
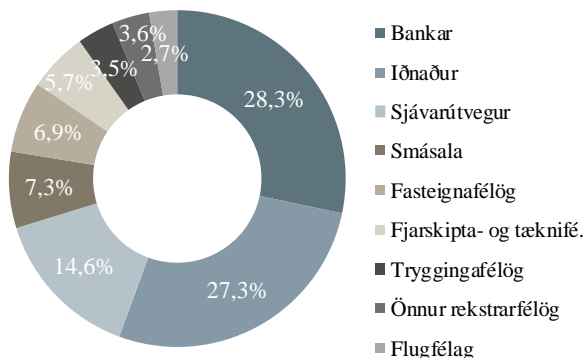
	KVIKAXGOVI 206,530			KVIKAcb 190,623			KVIKAp 105,098		
	30.11.21	30.12.21	Breyting	30.11.21	30.12.21	Breyting	30.11.21	30.12.21	Breyting
ARION CB 22	5,05%	5,02%	-0,03%	7,12%	7,33%	0,21%			
ARION CB 24	4,40%	4,38%	-0,02%	6,20%	6,38%	0,18%			
ARION CBI 25	5,03%	5,02%	-0,01%	7,09%	7,32%	0,23%			
ARION CBI 26	2,14%	2,13%	-0,01%	3,01%	3,11%	0,09%			
ARION CBI 29	3,95%	3,87%	-0,08%	5,57%	5,64%	0,07%			
ARION CBI 48	1,34%	1,34%	0,00%	1,89%	1,95%	0,06%			
ISB CB 23	4,37%	4,35%	-0,02%	6,16%	6,34%	0,19%			
ISB CB 27	3,75%	3,72%	-0,02%	5,28%	5,43%	0,15%			
ISB CBI 22	2,28%	2,27%	-0,01%	3,21%	3,31%	0,09%			
ISB CBI 24	4,28%	4,26%	-0,02%	6,03%	6,22%	0,18%			
ISB CBI 26	3,63%	3,59%	-0,04%	5,12%	5,24%	0,12%			
ISB CBI 28	2,63%	3,30%	0,67%	3,70%	4,81%	1,11%			
ISB CBI 30	3,43%	3,42%	-0,02%	4,84%	4,99%	0,15%			
LBANK CB 23	5,11%	5,07%	-0,04%	7,20%	7,40%	0,20%			
LBANK CB 25	3,24%	3,28%	0,04%	4,56%	4,79%	0,22%			
LBANK CBI 22	2,65%	0,00%	-2,65%	3,73%	0,00%	-3,73%			
LBANK CBI 24	5,19%	5,13%	-0,06%	7,32%	7,49%	0,17%			
LBANK CBI 26	1,44%	1,44%	-0,01%	2,03%	2,10%	0,06%			
LBANK CBI 28	7,04%	6,96%	-0,08%	9,93%	10,16%	0,23%			
LSSI50224	1,21%	1,19%	-0,01%				4,16%	3,79%	-0,37%
LSSI50434	10,89%	11,00%	0,11%				37,53%	34,98%	-2,54%
LSSI51155	3,77%	3,75%	-0,02%				12,98%	11,91%	-1,07%
OR020934 GB	1,02%	1,01%	-0,01%				3,51%	3,22%	-0,30%
OR090546	0,00%	2,63%	2,63%				0,00%	8,37%	8,37%
OR180255 GB	3,19%	3,18%	-0,01%				10,98%	10,11%	-0,87%
RVK 32 1	1,35%	1,34%	-0,01%				4,64%	4,27%	-0,38%
RVK 53 1	5,05%	4,92%	-0,13%				17,40%	15,65%	-1,75%
RVKG 48 1	1,02%	0,00%	-1,02%				3,51%	0,00%	-3,51%
RVKN 35 1	1,54%	1,52%	-0,02%				5,29%	4,82%	-0,47%
RVKNG 40 1	0,00%	0,91%	0,91%				0,00%	2,88%	2,88%

Tölulegar upplýsingar

	30.11.21	30.12.21	Breyting
Markaðsvirði (ma.kr.)	2.375	2.468	92

Ávöxtun

1M	3,9%
3M	6,4%
6M	16,4%
1Y	41,2%
YTD	41,2%



	30.11.21	30.12.21	Breyting
ARION	12,82%	12,87%	0,05%
BRIM	6,34%	6,15%	-0,19%
EIK	1,67%	1,74%	0,07%
EIM	3,60%	3,59%	-0,01%
FESTI	2,97%	2,99%	0,03%
HAGA	3,18%	3,23%	0,05%
ICEAIR	2,50%	2,69%	0,20%
ICESEA	1,71%	1,59%	-0,13%
ISB	10,41%	10,13%	-0,27%
KVIKA	5,48%	5,30%	-0,18%
MAREL	26,87%	27,30%	0,42%
ORIGO	1,24%	1,25%	0,02%
REGINN	2,43%	2,43%	0,00%
REITIR	2,67%	2,72%	0,05%
SIMINN	3,71%	3,67%	-0,04%
SJOVA	1,92%	1,95%	0,02%
SKEL	1,11%	1,10%	-0,01%
SVN	7,00%	6,90%	-0,10%
SYN	0,81%	0,78%	-0,03%
VIS	1,56%	1,60%	0,04%

Um Hlutabréfavísitölu Kviku eignastýringar

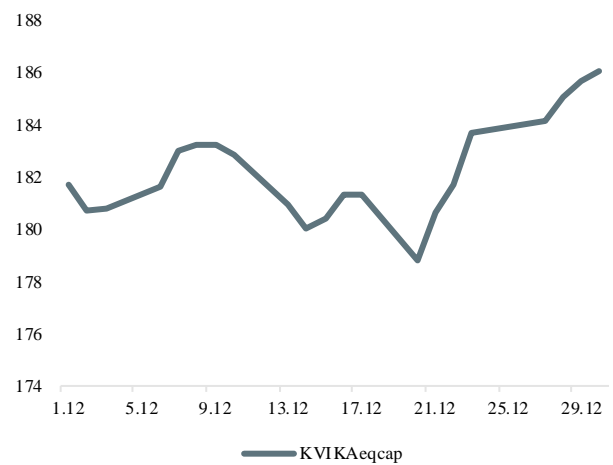
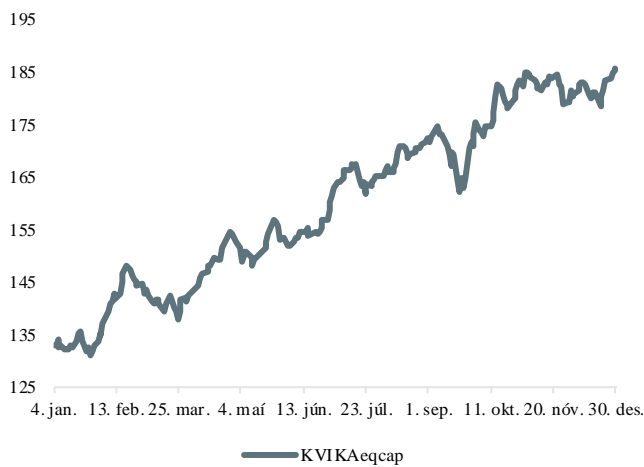
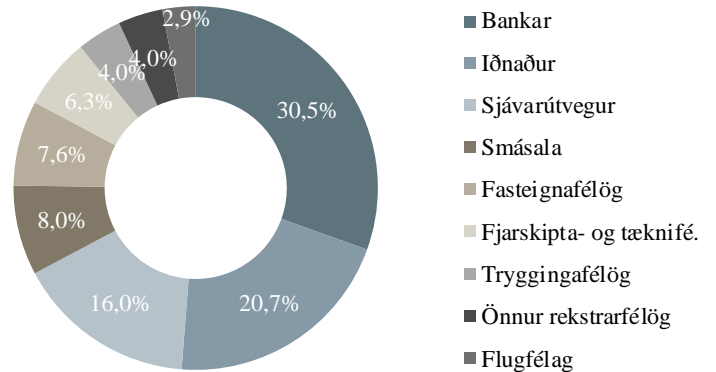
Vísitalan sýnir heildarávöxtun á aðallista NASDAQ OMX Iceland. Vísitalan er markaðsvegin vísitala sem þýðir að valið er í vísitöluna eftir markaðsvirði. Mánaðarlega er listi yfir þau hlutabréf sem eiga að vera í vísitölunni uppfærður miðað við markaðsupplýsingar síðasta viðskiptadags á undan.

Tölulegar upplýsingar

	30.11.2021	30.12.2021	Breyting
Markaðsvirði (ma.kr.)	2.418	2.508	90

Ávöxtun

1M	3,7%
3M	7,4%
6M	16,0%
1Y	44,3%
YTD	44,3%



Vigtir

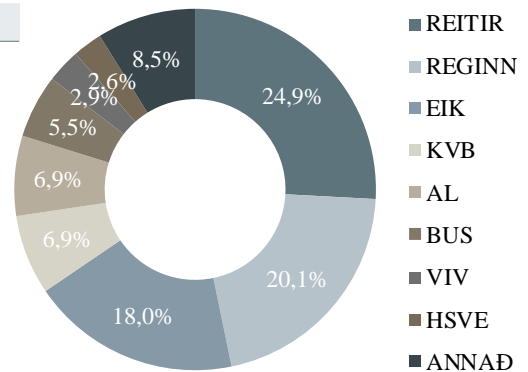
	30.11.2021	30.12.2021	Breyting
ARION	13,94%	14,02%	0,08%
BRIM	7,01%	6,82%	-0,19%
EIK	1,84%	1,91%	0,08%
EIM	3,97%	3,97%	0,00%
FESTI	3,25%	3,28%	0,03%
HAGA	3,43%	3,49%	0,06%
ICEAIR	2,72%	2,93%	0,22%
ICESEA	1,84%	1,71%	-0,13%
ISB	11,19%	10,91%	-0,28%
KVIKA	5,77%	5,57%	-0,20%
MAREL	20,39%	20,74%	0,35%
ORIGO	1,33%	1,36%	0,02%
REGINN	2,66%	2,67%	0,01%
REITIR	2,94%	2,99%	0,06%
SIMINN	4,17%	4,13%	-0,04%
SJOVA	2,19%	2,22%	0,03%
SKEL	1,22%	1,21%	-0,01%
SVN	7,57%	7,47%	-0,09%
SYN	0,86%	0,84%	-0,03%
VIS	1,72%	1,76%	0,04%

Um Hlutabréfavísitöluna KVIKAeqcap

Vísitalan er með takmarkanir ólíkt KVIKAEQI vísitölunni, á endurstillingardegi er hámarksvigt stærsta hlutabréfs í vísitölunni 25% og 15% fyrir önnur hlutabréf. Þetta er gert í tvennum tilgangi, annars vegar til að ná betri eignadreifingu og hins vegar til að falla innan fjárfestingarheimilda verðbréfa- og fjárfestingarsjóða.

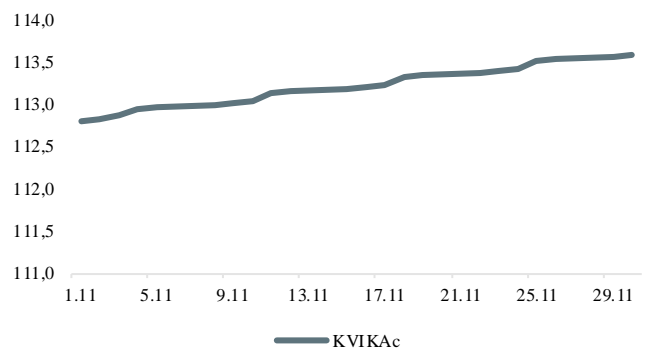
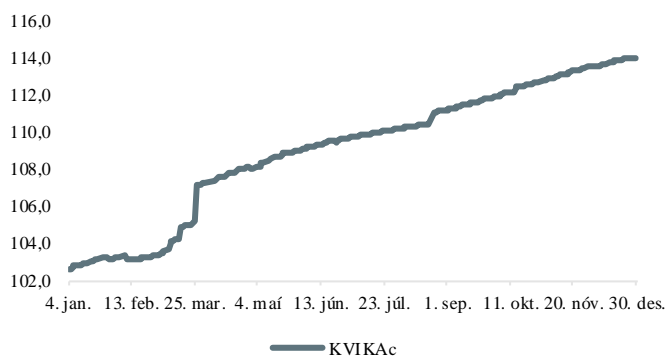
Tölulegar upplýsingar

	30.11.21	30.12.21	Breyting
Markaðsvirði (ma.kr.)	286	296	11
Verðtryggingahlutfall vísitölu	86,0%	85,4%	-0,6%
Meðallíftími vísitölu	9,0	8,8	-0,2



Ávöxtun

1M	0,4%
3M	1,8%
6M	3,9%
1Y	11,0%
YTD	11,0%



Vigtir

	30.11.21	30.12.21	Breyting
AL231124	0,53%	0,52%	-0,02%
AL260128	1,88%	1,81%	-0,06%
AL260148	4,72%	4,57%	-0,15%
BUS 56	5,66%	5,46%	-0,20%
EIK 050726	2,31%	2,23%	-0,08%
EIK 050749	2,54%	2,46%	-0,08%
EIK 100346	2,16%	2,10%	-0,07%
EIK 141233	3,12%	2,95%	-0,17%
EIK 161047	8,15%	7,89%	-0,26%
EIK 23 1	0,42%	0,40%	-0,01%
HAGA 021029	2,11%	2,04%	-0,07%
HSVE 13 01	2,78%	2,57%	-0,21%
ISB 24 1125	0,73%	0,72%	-0,01%
ISB GB 25 1126	2,32%	2,18%	-0,14%
JTUN 04 1	0,04%	0,04%	0,00%
KVB 18 02	0,35%	0,34%	-0,01%
KVB 19 01	1,10%	1,03%	-0,07%
KVB 20 01	1,77%	1,71%	-0,07%
LAFL 03 1	0,29%	0,28%	-0,01%
LBANK T21 29	2,27%	2,12%	-0,15%
LYKILL 16 1	1,18%	1,07%	-0,10%
LYKILL 23 09	0,19%	0,16%	-0,03%
LYKILL 24 06	0,39%	0,34%	-0,05%
LYKILL 26 05	1,37%	1,32%	-0,04%
REGINN23 GB	1,52%	1,46%	-0,07%
REGINN250948	7,23%	7,01%	-0,23%
REGINN280130	4,15%	4,02%	-0,13%
REGINN290547	3,15%	3,07%	-0,09%
REGINN50 GB	4,74%	4,59%	-0,15%
REITIR 22	0,86%	0,83%	-0,03%
REITIR150523	1,67%	1,61%	-0,06%
REITIR150529	4,99%	4,83%	-0,16%
REITIR151124	1,63%	1,58%	-0,05%
REITIR151244	16,61%	16,01%	-0,60%
TM 15 1	0,94%	0,91%	-0,03%
VIS 16 1	1,14%	1,11%	-0,03%
VIV 14 1	2,99%	2,90%	-0,09%

Um Vísitölu fyrirtækjaskuldabréfa Kviku eignastýringar

Vísitalan nær yfir markað skráðra fyrirtækjaskuldabréfa, hvort sem bréfin eru með samning um skipulega viðskiptavakt eða ekki og eru gefin út í íslenskum krónum.