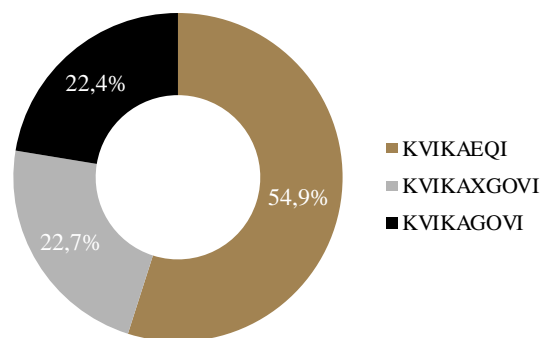


### Tölulegar upplýsingar

	29.7.22	31.8.22	Breyting
Markaðsvirði (ma.kr.)	4.057	4.031	-27
Verðtryggingahlutfall vísitölu	26,0%	25,8%	-0,2%
Verðtryggingahlutfall skuldabréfa	58,3%	57,4%	-0,8%
Meðallíftími vísitölu	2,5	2,4	0,0
Meðallíftími skuldabréfa	5,5	5,4	-0,1

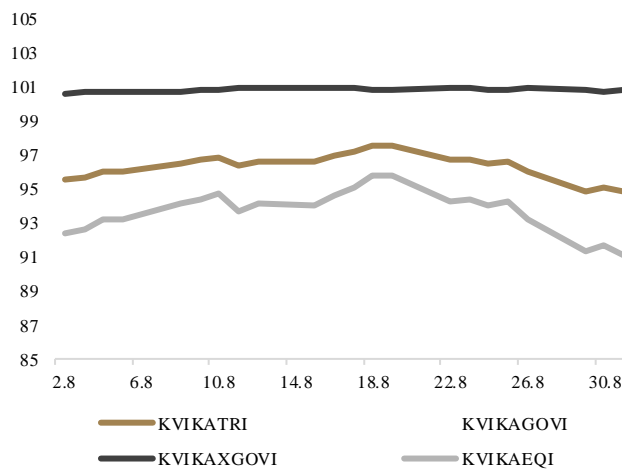
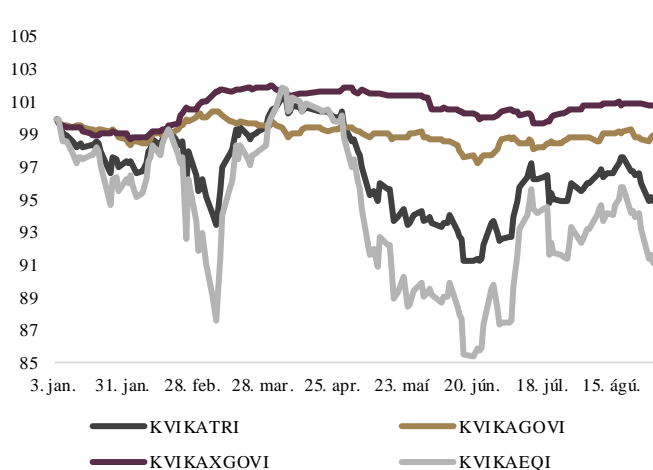


### Ávöxtun

	KVIKATRI	KVIKAGOVI	KVIKAXGOVI	KVIKAEQI
1M	-1,2%	0,1%	0,3%	-2,4%
3M	1,3%	0,1%	-0,4%	2,4%
6M	-1,7%	-1,0%	0,3%	-2,7%
1Y	-1,1%	-1,2%	2,9%	-2,7%
YTD	-4,9%	-1,1%	0,8%	-8,4%

### Um Markaðsvísitölu Kvikú

Markaðsvísitala Kvikú (KVIKATRI) sýnir heildarávöxtun á íslenskum verðbréfamarkaði. Markaðsvísitalan er samsett úr þremur undirvísitölum Kvikú; Hlutabréfavísitölunni (KVIKAEQI), Ríkisskuldabréfavísitölunni (KVIKAGOVI) og Skuldabréfavísitölunni (KVIKAXGOVI).



### Vigtir

	29.7.22	31.8.22	Breyting
KVIKAEQI	55,7%	54,9%	-0,8%
KVIKAXGOVI	22,2%	22,7%	0,5%
KVIKAGOVI	22,1%	22,4%	0,3%

### Tölulegar upplýsingar

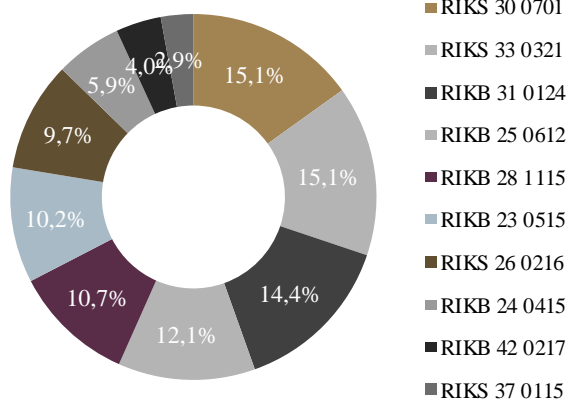
KVIKAGOVI	29.7.22	31.8.22	Breyting
Markaðsvirði (ma.kr.)	896	903	7
Verðtryggingahlutfall vísitölu	42,2%	41,9%	-0,3%
Meðallíftími vísitölu	5,7	5,6	-0,1

KVIKAI	29.7.22	31.8.22	Breyting
Markaðsvirði (ma.kr.)	378	378	-1
Verðtryggingahlutfall vísitölu	100,0%	100,0%	0%
Meðallíftími vísitölu	7,5	7,4	-0,09

KVIKAXI	29.7.22	31.8.22	Breyting
Markaðsvirði (ma.kr.)	518	525	7
Verðtryggingahlutfall vísitölu	0,0%	0,0%	0%
Meðallíftími vísitölu	4,5	4,3	-0,11

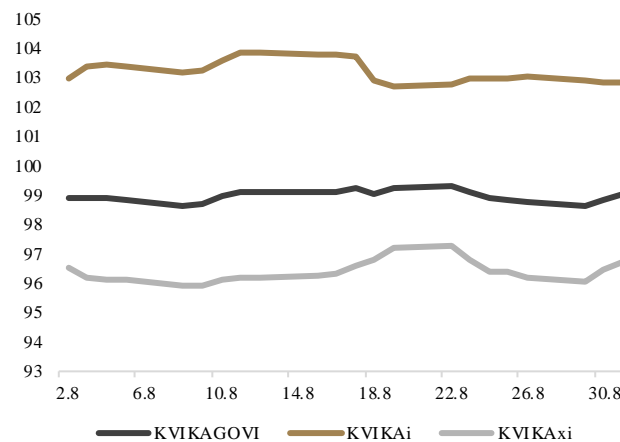
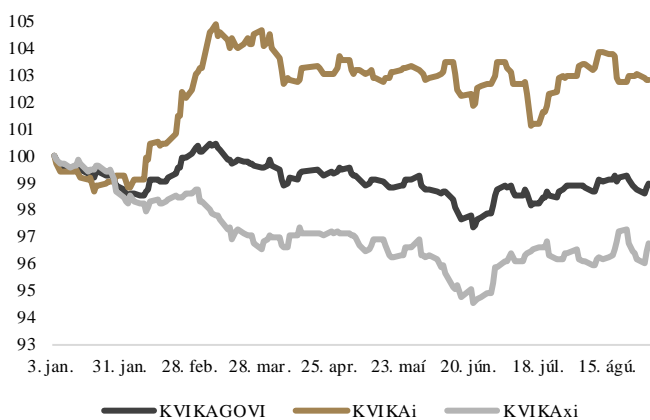


### Ávöxtun

	KVIKAGOVI	KVIKAI	KVIKAXI
1M	0,1%	-0,1%	0,3%
3M	0,1%	-0,3%	0,4%
6M	-1,0%	0,4%	-1,9%
1Y	-1,2%	4,5%	-4,5%
YTD	-1,1%	2,7%	-3,3%

### Um Ríkisskuldabréfavísitölu Kviku

Vísitalan sýnir heildaravöxtun útgefinna ríkisbréfa og íbúðabréfa með ábyrgð ríkis sem gefin eru út í íslenskum krónum, hlutfallsvígtað miðað við markaðsverðmæti hvers bréfs. Heildaravöxtun (e. total return) endurspeglar verðbreytingu undirliggjandi bréfa ásamt vaxtagreiðslum og afborgunum.

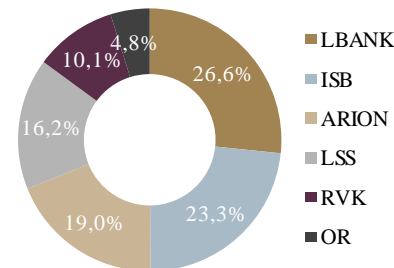


### Vígir

	KVIKAGOVI 412,616			KVIKAI 461,845			KVIKAXI 347,193		
	29.7.22	31.8.22	Breyting	29.7.22	31.8.22	Breyting	29.7.22	31.8.22	Breyting
RIKB 23 0515	10,13%	10,11%	-0,02%				17,52%	17,39%	-0,13%
RIKB 24 0415	6,17%	6,62%	0,45%				10,67%	11,39%	0,72%
RIKB 25 0612	12,13%	12,12%	-0,01%				20,97%	20,85%	-0,12%
RIKB 28 1115	10,70%	10,77%	0,07%				18,51%	18,53%	0,02%
RIKB 31 0124	14,39%	14,22%	-0,17%				24,88%	24,47%	-0,42%
RIKB 42 0217	4,31%	4,29%	-0,02%				7,44%	7,37%	-0,07%
RIKS 26 0216	9,48%	9,39%	-0,09%	22,48%	22,43%	-0,05%			
RIKS 30 0701	14,84%	14,73%	-0,11%	35,20%	35,18%	-0,02%			
RIKS 33 0321	15,00%	14,92%	-0,08%	35,57%	35,64%	0,07%			
RIKS 37 0115	2,85%	2,83%	-0,02%	6,75%	6,75%	0,00%			

### Tölulegar upplýsingar

	KVIKAXGOVI	KVIKAcb	KVIKAp
Tímabil	29.07/31.08	29.07/31.08	29.07/31.08
Markaðsvirði (ma.kr.)	900/914	614/630	268/284
Verðtryggingahlutfall	74%/73%	65%/63%	94%/94%
Meðallíftími	5,3/5,2	3,5/3,4	9,2/9,2

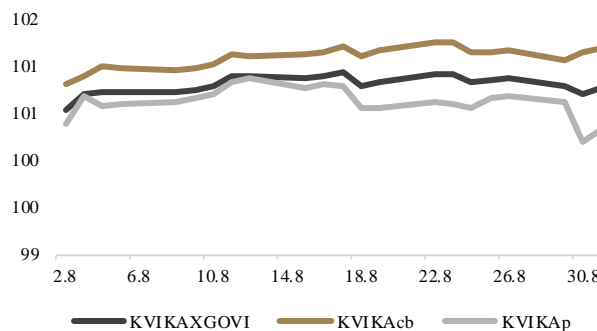
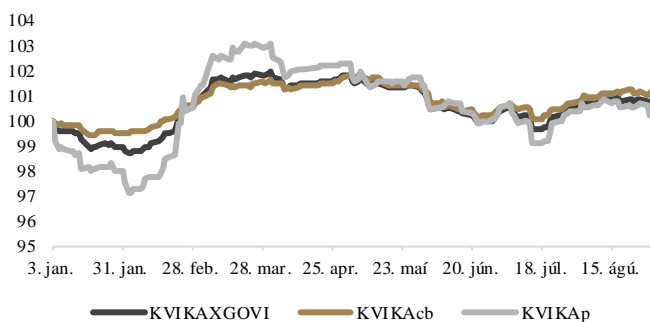


### Ávöxtun

	KVIKAXGOVI	KVIKAcb	KVIKAp
1M	0,3%	0,4%	-0,1%
3M	-0,4%	-0,1%	-1,1%
6M	0,3%	0,5%	-0,2%
1Y	2,9%	2,7%	3,7%
YTD	0,7%	1,2%	-0,1%

### Um Skuldabréfavísitölu Kviku

Vísitalan nær yfir þann hluta skuldabréfamarkaðarins sem stendur utan við ríkisskuldabréfamarkaðinn og samanstendur af sértrygðum skuldabréfum bankanna samkvæmt lögum nr. 11/2008 um sértryggt skuldabréf og útgáfum opinberra aðila sem gefin eru út í íslenskum krónum.



### Vigtir

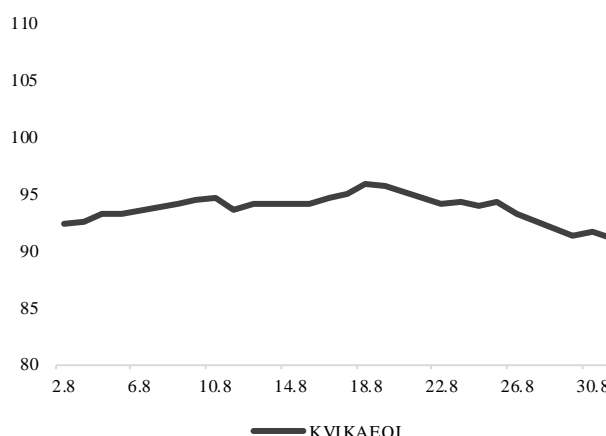
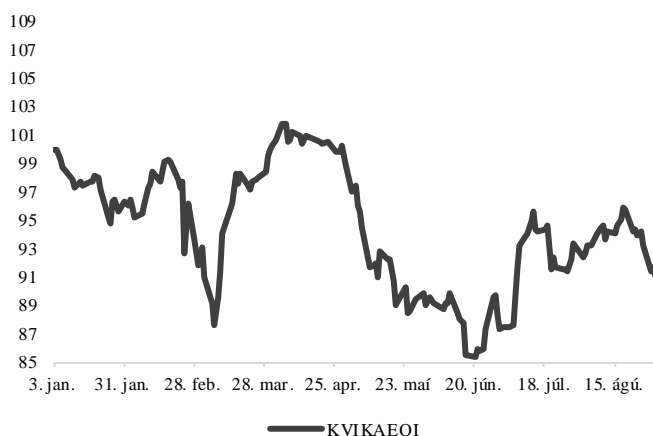
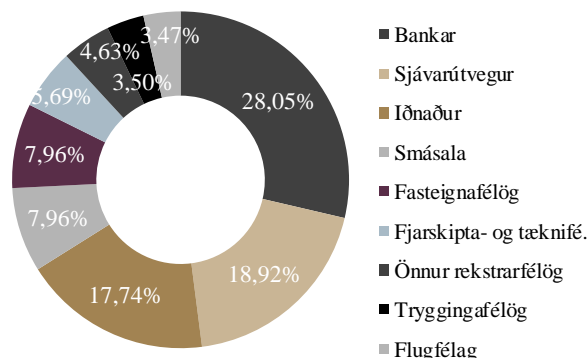
	KVIKAXGOVI 208,073			KVIKAcb 192,972			KVIKAp 105,003		
	29.7.22	31.8.22	Breyting	29.7.22	31.8.22	Breyting	29.7.22	31.8.22	Breyting
ARION CB 24	4,51%	4,47%	-0,05%	6,62%	6,48%	-0,14%			
ARION CB 27	0,85%	0,84%	-0,01%	1,24%	1,21%	-0,03%			
ARION CBI 25	5,65%	5,62%	-0,03%	8,29%	8,15%	-0,14%			
ARION CBI 26	2,29%	2,26%	-0,03%	3,36%	3,27%	-0,08%			
ARION CBI 29	4,50%	4,42%	-0,08%	6,60%	6,41%	-0,18%			
ARION CBI 48	1,44%	1,44%	0,00%	2,11%	2,09%	-0,03%			
ISB CB 23	4,51%	4,47%	-0,04%	6,62%	6,49%	-0,13%			
ISB CB 27	3,56%	3,52%	-0,04%	5,22%	5,10%	-0,12%			
ISB CBI 22	0,00%	0,00%	0,00%	0,00%	0,00%	0,00%			
ISB CBI 24	4,74%	4,69%	-0,05%	6,95%	6,81%	-0,15%			
ISB CBI 26	3,87%	3,86%	-0,01%	5,68%	5,60%	-0,08%			
ISB CBI 28	3,44%	3,08%	-0,36%	5,04%	4,47%	-0,57%			
ISB CBI 30	3,71%	3,63%	-0,07%	5,43%	5,27%	-0,16%			
LBANK CB 23	5,43%	5,36%	-0,07%	7,97%	7,78%	-0,19%			
LBANK CB 25	3,85%	5,49%	1,63%	5,65%	7,96%	2,31%			
LBANK CB 27	0,98%	1,09%	0,11%	1,44%	1,58%	0,15%			
LBANK CBI 24	5,70%	5,68%	-0,02%	8,36%	8,24%	-0,12%			
LBANK CBI 26	1,54%	1,55%	0,01%	2,26%	2,25%	-0,01%			
LBANK CBI 28	7,62%	7,47%	-0,15%	11,17%	10,84%	-0,33%			
LSSI50224	1,09%	0,81%	-0,28%				3,43%	2,61%	-0,81%
LSSI50434	11,72%	11,41%	-0,30%				36,84%	36,74%	-0,10%
LSSI51155	3,98%	3,93%	-0,05%				12,50%	12,64%	0,13%
OR020934 GB	1,05%	1,03%	-0,02%				3,29%	3,30%	0,01%
OR180242 GB	0,56%	0,53%	-0,03%				1,77%	1,70%	-0,07%
OR180255 GB	3,35%	3,26%	-0,09%				10,52%	10,48%	-0,04%
RVK 32 1	2,07%	2,17%	0,10%				6,49%	6,98%	0,49%
RVK 53 1	5,15%	5,12%	-0,03%				16,18%	16,47%	0,28%
RVKG 48 1	1,39%	1,38%	-0,01%				4,36%	4,43%	0,07%
RVKN 35 1	1,47%	1,44%	-0,02%				4,61%	4,64%	0,03%

### Tölulegar upplýsingar

	29.7.22	31.8.22	Breyting
Markaðsvirði (ma.kr.)	2.261	2.214	-47

### Ávöxtun

	KVIKAEQI
1M	-2,4%
3M	2,4%
6M	-2,7%
1Y	-2,7%
YTD	-8,4%



### Vigtir

	29.7.22	31.8.22	Breyting
ARION	11,80%	11,87%	0,07%
BRIM	7,71%	8,39%	0,68%
EIK	2,32%	2,08%	-0,24%
EIM	4,26%	4,63%	0,36%
FESTI	3,12%	2,92%	-0,20%
HAGA	3,65%	3,51%	-0,14%
ICEAIR	3,24%	3,47%	0,24%
ICESEA	1,19%	1,09%	-0,10%
ISB	11,25%	11,77%	0,52%
KVÍKA	4,42%	4,41%	-0,01%
MAREL	20,86%	17,74%	-3,13%
NOVA	0,74%	0,78%	0,04%
OLGERD	1,28%	1,31%	0,02%
ORIGO	1,22%	1,43%	0,21%
REGINN	2,68%	2,60%	-0,07%
REITIR	3,08%	3,27%	0,20%
SIMINN	3,70%	3,44%	-0,25%
SJOVA	1,92%	1,96%	0,04%
SKEL	1,50%	1,53%	0,03%
SVN	7,84%	9,43%	1,59%
SYN	0,73%	0,82%	0,09%
VIS	1,49%	1,55%	0,06%

### Um Hlutabréfavísitölu Kviku

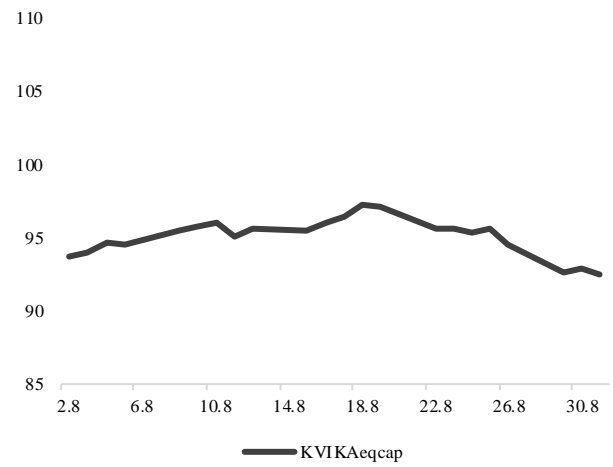
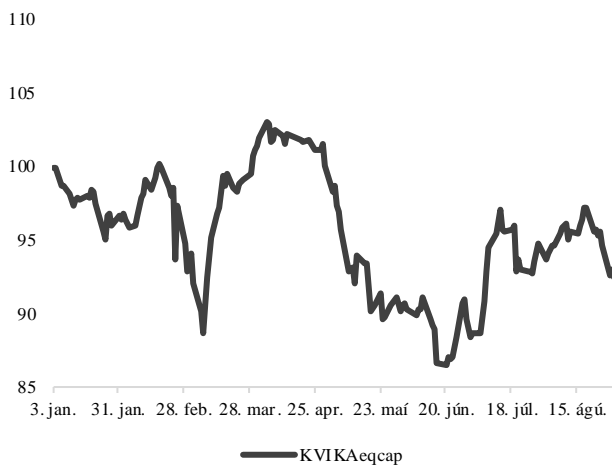
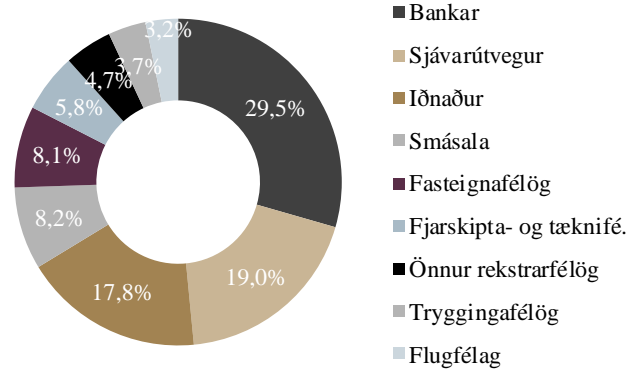
Vísitalan sýnir heildarávöxtun á aðallista NASDAQ OMX Iceland. Vísitalan er markaðsvegin vísitala sem þýðir að valið er í vísitöluna eftir markaðsvirði. Mánaðarlega er listi yfir þau hlutabréf sem eiga að vera í vísitölnni uppfærður miðað við markaðsupplýsingar síðasta viðskiptadags á undan.

### Tölulegar upplýsingar

	29.7.2022	31.8.2022	Breyting
Markaðsvirði (ma.kr.)	2.257	2.202	-55

### Ávöxtun

	KVIKAeqcap
1M	-2,4%
3M	2,5%
6M	-2,4%
1Y	0,1%
YTD	-7,1%



### Vigtir

	29.7.2022	31.8.2022	Breyting
ARION	13,00%	13,12%	0,12%
BRIM	7,72%	8,44%	0,71%
EIK	2,32%	2,09%	-0,23%
EIM	4,32%	4,71%	0,38%
FESTI	3,24%	3,04%	-0,20%
HAGA	3,73%	3,60%	-0,13%
ICEAIR	3,24%	3,21%	-0,03%
ICESEA	1,19%	1,10%	-0,10%
ISB	11,27%	11,83%	0,56%
KVIKA	4,52%	4,50%	-0,02%
MAREL	20,90%	17,83%	-3,07%
ORIGO	1,22%	1,43%	0,21%
REGINN	2,68%	2,62%	-0,07%
REITIR	3,14%	3,36%	0,21%
SIMINN	3,70%	3,46%	-0,24%
SJOVA	2,00%	2,05%	0,05%
SKEL	1,50%	1,54%	0,04%
SVN	7,86%	9,48%	1,62%
SYN	0,81%	0,91%	0,10%
VIS	1,62%	1,69%	0,07%

### Um Hlutabréfavísitöluna KVIKAeqcap

Vísitalan er með takmarkanir ólíkt KVIKAEQI vísitölunni, á endurstillingardegi er hámarksvigt stærsta hlutabréfs í vísitölunni 25% og 15% fyrir önnur hlutabréf. Þetta er gert í tvennum tilgangi, annars vegar til að ná betri eignadreifingu og hins vegar til að falla innan fjárfestingarheimilda verðbréfa- og fjárfestingarsjóða.

#### Tölulegar upplýsingar

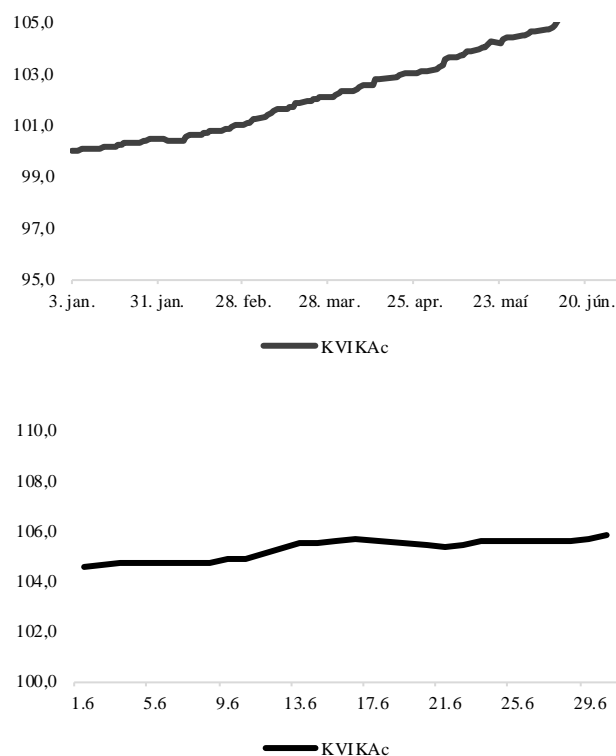
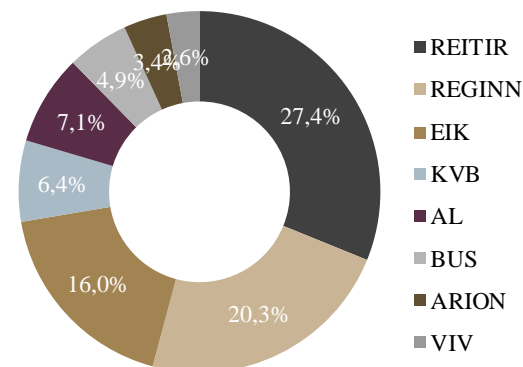
	29.7.22	31.8.22	Breyting
Markaðsvirði (ma.kr.)	357	356	-2
Verðtryggingahlutfall vísitölu	85,2%	85,1%	-0,1%
Meðallíftími vísitölu	8,1	8,1	0,0

#### Ávöxtun

	KVIKAc
1M	-0,2%
3M	2,4%
6M	5,9%
1Y	9,8%
YTD	7,1%

#### Vigtir

	29.7.22	31.8.22	Breyting
AL101227	0,77%	0,78%	0,01%
AL120625	0,58%	0,59%	0,00%
AL231124	0,45%	0,46%	0,01%
AL260128	1,29%	1,30%	0,01%
AL260148	3,90%	3,97%	0,07%
ARION 24 1020 GB	1,71%	1,72%	0,01%
ARION T2I 30	1,65%	1,68%	0,03%
BUS 56	4,79%	4,86%	0,07%
EIK 050726	1,93%	1,96%	0,03%
EIK 050749	2,10%	2,14%	0,04%
EIK 100346	1,84%	1,87%	0,03%
EIK 141233	2,58%	2,62%	0,04%
EIK 161047	6,91%	7,04%	0,12%
EIK 23 1	0,34%	0,34%	0,00%
HAGA 021029	1,75%	1,78%	0,03%
HSVE 13 01	2,19%	2,23%	0,04%
ICESEA 25 06	0,91%	0,91%	0,00%
ISB 24 1125	0,49%	0,48%	-0,01%
ISB GB 25 1126	1,72%	1,74%	0,02%
JTUN 04 1	0,02%	0,03%	0,00%
KVB 18 02	0,29%	0,30%	0,01%
KVB 19 01	0,71%	0,69%	-0,02%
KVB 20 01	1,46%	1,48%	0,01%
KVIKA 24 1216 GB	1,29%	1,32%	0,03%
LAFL 03 1	0,24%	0,24%	0,00%
LBANK T2I 29	1,92%	1,95%	0,03%
LYKILL 16 1	0,62%	0,58%	-0,04%
LYKILL 23 09	0,09%	0,10%	0,00%
LYKILL 23 11	0,87%	0,88%	0,01%
LYKILL 24 06	0,23%	0,23%	0,00%
LYKILL 26 05	1,05%	0,00%	-1,05%
REGINN23 GB	1,20%	1,20%	0,00%
REGINN250948	6,14%	6,25%	0,11%
REGINN27 GB	1,89%	1,92%	0,03%
REGINN280130	3,44%	3,50%	0,06%
REGINN280429	0,86%	0,88%	0,01%
REGINN290547	2,42%	2,46%	0,04%
REGINN50 GB	4,02%	4,04%	0,02%
REITIR 22	0,00%	0,00%	0,00%
REITIR150523	1,32%	1,34%	0,01%
REITIR150527	2,08%	2,05%	-0,03%
REITIR150528	1,18%	1,20%	0,02%
REITIR150529	4,20%	4,01%	-0,19%
REITIR150532	2,11%	2,14%	0,04%
REITIR150537	1,42%	1,45%	0,02%
REITIR151124	1,09%	1,11%	0,02%
REITIR151244	13,92%	14,09%	0,18%
TM 15 1	0,81%	0,83%	0,02%
UR 151128	1,69%	1,72%	0,03%
VIS 16 1	0,99%	0,98%	0,00%
VIV 14 1	2,53%	2,58%	0,05%



#### Um Vísitölu fyrirtækjaskuldabréfa Kviku

Vísitalan nær yfir markað skráðra fyrirtækjaskuldabréfa, hvort sem bréfin eru með samning um skipulega viðskiptavakt eða ekki og eru gefin út í íslenskum krónum.